

NetApp **FAS2220** tárolórendszerek

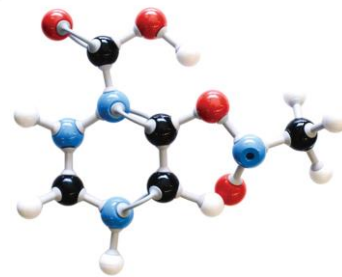
Költséghatékony adattárolás

Ajánlott végfelhasználói ár: már **6 000*** EUR + áfa-tól

Még mindig a szerverek belső lemezein tárolja adatait?

A virtualizált rendszerek túlterhelik meglévő tárolóját?

Üzletileg kritikus adatai, IT szolgáltatásai nem védettek a katasztrófák ellen?



A NetApp a legdinamikusabban növekedő tárolási specialista szállítóként nem csak nagyvállalati tárolókat fejleszt: az adatközpont szintű technológiák immáron elérhetőek kis- és középvállalatok számára is! A **FAS2220** a NetApp sikeres újgenerációs középvállalati tárolórendszer termékcsaládjának legújabb tagja.

Kiemelkedő adattárolási hatékonyság

A NetApp 20 éves tapasztalata alapján nagyvállalatokra kifejlesztett technológiái egy az egyben elérhetőek immáron a kis- és középvállalkozások részére is. Az olyan iparágvezető technológiák, mint a **blokk-szintű deduplikáció** és az adattömörítés, a rugalmas/vékony tárhely kiosztás, vagy a teljesítmény veszteség nélküli **Snapshot™** képesség és az erre épülő **klónozási** funkciók segítségével vállalati adatainak fizikai tárhely-igénye rendszerint töredékére csökkenthető. Ráadásul virtualizált környezetekben a kapacitás megtakarítások **hatványozottan** érvényesülnek!

Egyszerű, valóban egységes rendszerfelügyelet

A NetApp által gondosan és következetesen fejlesztett, logikusan felépített, célirányos menedzsment-felülete a teljes FAS és V-Series termékpalettán azonos, így a legkisebb FAS2000-es termékcsaládtól a legnagyobb FAS6200 rendszerig használható az általános célú **System Manager 2.x**, vagy a VMware integrációs **Virtual Storage Console**. Legyen az egyszerű tárkapacitás-menedzsment egy sokszerveres virtualizált környezetben, vagy több telephelyes, tükrözött tároló-rendszer: a legújabb Data ONTAP 8.x platform egységes alapot biztosít.

Alkalmazás integrált mentési/helyreállítási képességek

A NetApp összes tároló rendszeréhez konfigurálható emelt szintű, moduláris szoftver funkcionalitás. Ezek közül különösen fontosak az adatbiztonsággal kapcsolatos funkciók, mivel a tárolt vállalati adatmennyiség növekedésével az üzletmeneti, anyagi kockázat is folyamatosan nőtt az utóbbi években. A NetApp tárolói lehetővé teszik, hogy legfontosabb **üzleti alkalmazásai** (Microsoft Exchange Server, SQL Server, Sharepoint Server; Oracle, SAP) által kezelt kritikus adatokat a tárolón belül akár óránként mentse külön tárhely pazarlása nélkül. Így bármikor végezhet akár komplett visszatöltést **perceken belül**, akár helyben, akár további NetApp eszköz bevonásával. Második telephelyén elhelyezett, vagy külső szolgáltató által biztosított eszközzel pedig kis savszélesség használata mellett is **teljes körű katasztrófa védelmet** érhet el!

Rugalmas bővíthetőség, befektetés-védelem, megbízhatóság

A **FAS2220** ugyanúgy alkalmas kisebb rendszerek központi tárolóként történő felhasználására, mint ahogy közepes-nagyobb méretű elosztott telephelyes infrastruktúrák kihelyezett vagy katasztrófatűrő másodlagos tárolójaként is. Már egyetlen eszköz is **180TB** nyers kapacitásig bővíthető, ráadásul a belső SATA HDD-k és SSD-k későbbiekben DS424x külső diszpozitívba vagy FAS2240-4 eszközbe is áthelyezhetőek - újrahasonsíthatóak. Újdonság, hogy az SSD meghajtókat az ún. **Flash Pool** technológiával transzparens, automatikus gyorsítótárként összerendelhetjük SATA lemezekkel (függetlenül az elhelyezkedésüktől), így a gyakran elért „forró” adatterületek gyorsabban érhetőek el a szerverek, alkalmazások számára.

Akció 2013. július 19-ig: a FAS2220 négy konfigurációja akciós áron érhető el viszonteladóinknál!



Silver Partner

Proservices Kft.

www.proservices.hu

vezérlő	SATA-7k	SAS-10k	licenz	ajánlott nettó* végfelhasználói ár	becsült hasznos kapacitás GB**
single	12x1TB		Essential	5 610 €	11187
HA		12x450GB	Essential	8 580 €	4019
single	12x2TB		Complete	10 340 €	22635
HA		12x600GB	Complete	14 465 €	5553

**a kapacitás kalkuláció átlagos 30%-os deduplikációs és 20% rugalmas tárhelykiosztási megtakarítást tartalmaz

Most minden FAS2220 konfiguráció mellé 1 napos operátori workshopra feljogosító ajándék kupont adunk!

*Az ár a telepítési szolgáltatás nélkül értendő, visszavonásig érvényes. A gyártó és a disztribútor az ár változtatásának jogát fenntartja.

Műszaki információk

A FAS2220 hardver felépítése olyan redundanciát biztosít, amely egyébként jóval magasabb árkategóriájú, nagyvállalati termékekre jellemző csak:

- egy dobozon belül a két vezérlő HA (failover) párban működhet, így a teljesítmény mellett a rendelkezésre állás is jóval magasabb;
- a NetApp saját RAID-6 implementációja a RAID-DP™ a konkurensok teljesítmény- és kapacitásvesztése nélkül biztosítja a kettős lemezzédelmet;
- a külső diszkegységek és a belső meghajtók egyaránt „multipath HA” SAS eléréssel kábelezhetőek, teljesen redundáns módon, míg a dedikált szervizprocesszor (SP) offline rendszernél is biztosítja a távfelügyeletet

Kiszérelés, fizikai csatlakozók (portok)

A NetApp FAS2220-as egy- és kétkontrolleres változatban is kapható, bizonyos konkrét konfigurációkban.

Mindkét változat egy 2U magas rack-be szerelhető házban helyezkedik el, redundáns tápegységgel és integrált önálló távfelügyeleti modulokkal felszerelve. Az egykontrolleres változat utólag bővíthető második vezérlővel bár-mikor, teljes beruházásvédelem mellett.

Így a **maximális port** számok a két kontrolleres kiépítésnél (egyvezérlősé a fele):

	1Gb/s Ethernet	SAS polcbekötéshez	10Gb/s Ethernet	FC
menyiség/port	8db	4db 6Gb/sec	4db (opcionális)	nincs

Kapacitás, konfigurációk

A FAS2220-ban maximum 12db belső meghajtó helyezhető el, amelyekkel külső diszkegység nélkül is üzemképes a rendszer. Az elérhető belső meghajtó típusok: SAS 450/600/900GB 10kRPM, SSD 200/800GB vagy SATA 1/2/3TB 7,2kRPM. Elérhetőek SATA+SSD ill. SAS+SSD hibrid konfigurációk is.

Amennyiben a belső kapacitás kevés lenne, az alábbi jelenleg kapható SAS illesztésű diszkegységek csatlakoztat-hatók a rendszerhez. A 15kRPM sebességű 3,5” SAS lemezek a DS4243 polctípusban még elérhetőek.

diszkegység	mag.	bekötés	SAS	SATA / NL-SAS	SSD
DS4246	4U	SAS 6Gb/sec	-	1/2/3/4TB 7,2k RPM	bizonyos SATA+SSD hibrid kiépítésekben
DS2246	2U	SAS 6Gb/sec	maximum 24x 2,5” SAS 450/600/900/1200GB 10k RPM	-	200GB / 800GB, ill. SAS+SSD hibrid

A FAS2220 maximális kiépíthetősége 60 darab merevlemez összesen, ami 3TB-os lemezek esetén 180TB névleges nyers kapacitást eredményez. Javasoljuk, hogy a kapacitás méretezésnél a valós kezelt adatmennyiségeket és alkalmazásokat adja meg szakértőnknek, aki ezekből visszafelé kiszámolja a tároló nyers kapacitás igényét!

Szoftver funkcionális

A FAS2220-hoz alapkiszérelésben, felár nélkül jár az **összes** kompatibilis elérési protokoll:

SAN-hoz az iSCSI, NAS-hoz pedig az NFS és CIFS/SMB + HTTP/FTP.

Az alap szoftver kiépítéshez az alábbi funkciók járnak a Data ONTAP Essentials csomagban:

- Deduplikáció, Thin Provisioning, RAID-DP®, Snapshot™
- SyncMirror® polctükrözés, MultiStore® izoláció, FlexShare® QoS szolgáltatás

Felügyeleti eszközök: System Manager, Virtual Storage Console, OnCommand Unified Manager

A további funkciók felárral rendelhetőek akár utólag is, kontroller alapon licenszelve, a jelenlegi és jövőbeni tároló-kapacitástól illetve a szerverek és kliensek számától függetlenül:

- SnapRestore: Snapshot visszatöltése másolás és manuális adatmozgatás nélkül
- SnapMirror: aszinkron és szinkron tükrözés LAN/WAN IP alapon másik NetApp tárolóra
- FlexClone: klónozás, azaz írható Snapshot, például teszt-fejlesztési rendszerhez, DR teszteléshez
- SnapVault: adatmentés, másik NetApp tárolóról/ra vagy ingyenes OSSV-t futtató szerverekről
- SnapManager Suite: alkalmazás integrált konzisztens Snapshot kezelés (pl. Exchange, SQL, Sharepoint)
- **Complete Bundle: az összes protokoll és itt felsorolt bővítő szoftver funkcionális**
- SnapProtect: opcionális D2D2T adatmentési szoftver megoldás központi katalógussal

A szoftver funkciókról bővebb információ a FAS2220-as magyar nyelvű licenszelési tájékoztatóban érhető el.

Garanciális szolgáltatások

Az alap garancia 3 év, következő munkanapi alkatrész kiszállítás szolgáltatáson felül *opcionálisan* igényelhet 4 órán belüli helyszíni cserét illetve technikai kiszállást rugalmas választható időtartamra (12-60 hónap), a SupportEdge csomagok testreszabásával. Az AutoSupport ingyenes távdiagnosztikai és riasztási képességein felül az önki-szolgáló My AutoSupport portálban a tárolási hatékonyság, teljesítmény adatok és az upgrade javaslatok is nyomon követhetőek. A rugalmasan bővíthető támogatási szolgáltatásokról külön tájékoztatónkban olvashat!

Valamennyi márka vagy termék az adott védjegytulajdonos védjegye vagy bejegyzett védjegye, és ennek megfelelően kell kezelni.